

MY·TQ bei Ihrem Bildungsträger

Die Deutsche Angestellten-Akademie (DAA) ist seit mehr als 60 Jahren als gemeinnütziger Dienstleister in der beruflichen Aus-, Fort- und Weiterbildung tätig. Bundesweit sind wir mit rund 400 Schulungsstandorten vertreten. Unsere Mitarbeiter*innen verfügen über eine langjährige fachliche und pädagogische Erfahrung. Wir unterstützen mit einer Vielzahl von Angeboten Menschen bei der sozialen und beruflichen Integration.

Über vier Millionen Menschen haben bis heute mit uns die Voraussetzungen für ihre berufliche Zukunft verbessert und sich weitergebildet. Sitz der Gesellschaft ist Hamburg.

Das macht uns aus

MY·TQ bietet Ihnen durch den Zusammenschluss von verschiedenen Anbietern eine qualitativ hochwertige Qualifizierung. Weitere Informationen und Starttermine finden Sie hier: www.mytq.de

Information und Beratung

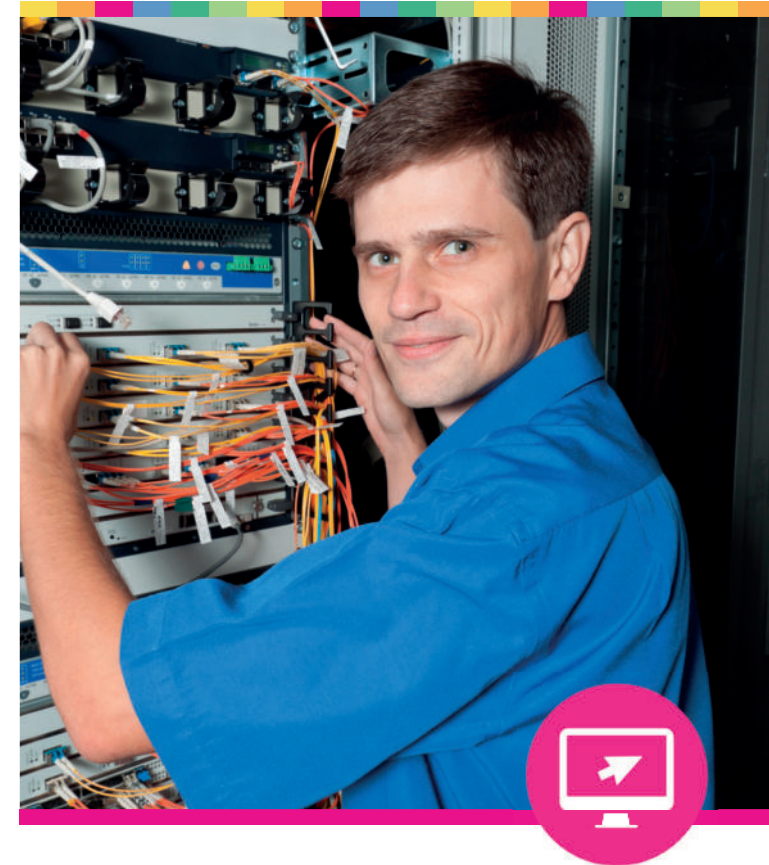
Deutsche Angestellten-Akademie DAA NRW

Telefon 0800 1144123
E-Mail info.nrw@daa.de

In Nordrhein-Westfalen sind wir an über 70 Standorten für Sie da. Vereinbaren Sie Ihren persönlichen Beratungstermin – wir beraten Sie gerne!

Die Deutsche Angestellten-Akademie ist nach der AZAV (Akkreditierungs- und Zulassungsverordnung Arbeitsförderung) zertifiziert.

Fachinformatiker/-in Systemintegration



Teilqualifizierung
IT-Netzwerke installieren, integrieren und konfigurieren

Abschluss: Systemintegration

TQ 6

Systeme automatisieren und pflegen

TQ 5

Programmcode interpretieren, anwenden und prüfen

TQ 4

Mit Datenbanken und Datenbankmanagementsystemen arbeiten

TQ 3

IT-Sicherheit anwenden, Serverdienste installieren und warten

TQ 2

IT-Netzwerke installieren, integrieren und konfigurieren

TQ 1

Einfache IT-Systeme zusammenbauen, installieren und warten



www.daa-nrw.de
Stand: 04/2025





Was sind Teilqualifikationen?

Teilqualifikationen (TQ) sind Einheiten eines Berufes. Ein Ausbildungsberuf besteht aus 5–8 solcher Einheiten, die als Module bei Bildungsträgern angeboten werden. Teilqualifikationen bieten Menschen ohne Berufsabschluss die Chance, berufliche Kompetenzen zu erwerben. So werden Lernerfolge schneller sichtbar und der Berufsabschluss kann Schritt für Schritt erworben werden.

Was ist MY-TQ?

MY-TQ ist eine gemeinsame Initiative von mehreren Bildungsträgern, die deutschlandweit Einheitlichkeit bei Teilqualifikationen bietet.

► Das Besondere:

Die Module sind bei jedem Anbieter gleich. Wenn sich Ihre Lebensplanung ändert, können Sie so ohne Probleme zwischen den Bildungsträgern wechseln. Während eines Moduls machen Sie ein mindestens 1-monatiges Praktikum. Jedes Modul hat einen schriftlichen und praktischen Abschluss. Am Ende erhalten Sie ein einheitliches MY-TQ-Zertifikat.

Für wen ist MyTQ?

MY-TQ ist für Menschen über 25, die keinen Berufsabschluss haben oder nach längerer Zeit in einen Beruf zurückkehren, genau das Richtige. Es ermöglicht Ihnen, sich weiterzubilden und einen nachträglichen Berufsabschluss zu erwerben.

Was muss ich mitbringen?

Zugangsvoraussetzungen berufsspezifisch.

Was lerne ich?

In der **TQ 2 „IT-Netzwerke installieren, integrieren und konfigurieren“** erlernen Sie die grundlegenden Funktionen und Komponenten des Netzwerkmanagements.

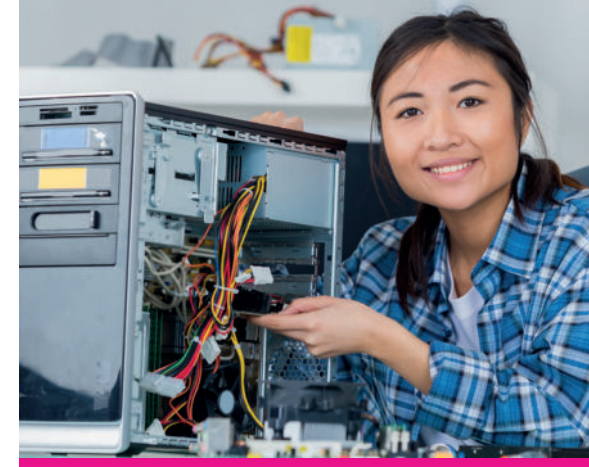
Dazu gehören beispielsweise die Integration eines PC in ein bestehendes Netzwerk, der Datenaustausch in heterogenen Netzwerken und die Einbindung von Peripheriegeräten.

Wo kann ich arbeiten?

- Unternehmen der IT-Branche
- IT-Abteilungen von Firmen

Auf einen Blick

- Monatliche Startgarantie
- Umfangreiche Praxisphase
- Wechsel zwischen den Bildungsträgern nach jedem Modul möglich
- Abschlussprüfung ohne Wartezeiten direkt im Anschluss
- Einheitliches MY-TQ-Zertifikat nach Modulabschluss



Dauer

4 Monate (Vollzeit)

6 Monate (Teilzeit)

Unterrichtszeiten

45 Unterrichtseinheiten / Woche (Vollzeit)

30 Unterrichtseinheiten / Woche (Teilzeit)

Montag – Freitag

i. d. R. zwischen 8 Uhr und 16 Uhr

Betriebliche Praxisphase

ca. 5 Wochen (Vollzeit)

ca. 8 Wochen (Teilzeit)

Abschluss

MY-TQ-Zertifikat

Kosten und Förderung

Die Teilqualifizierung wird bei entsprechenden Voraussetzungen durch die Agentur für Arbeit oder das Jobcenter gefördert. Wir unterstützen Sie gern bei der Antragstellung.