

DAS SCOUT-MODELL

Betriebliches Gesundheitsmanagement mit System



BEOBACHTEN

mit DOSIMIRROR,
der App für mehr
Selbstwahrnehmung



WEGE FINDEN

dank Coaching
und psychologischer
Betreuung



AUFKLÄREN

durch Firmenberatung
rund um Gesundheit
im Betrieb



TRAINING

von firmeninternen
Gesundheitscoaches

Betriebliches Gesundheitsmanagement mit System: Das SCOUT-Modell und seine vier Säulen

In jedem Unternehmen ist die Gesundheit der Mitarbeiterinnen und Mitarbeiter ein hohes Gut, das es zu schützen gilt. Doch wie kann betriebliches Gesundheitsmanagement über Gesetzesvorgaben und Arbeitsschutzbestimmungen hinaus funktionieren?

Das **SCOUT-Modell** bietet Lösungen, die jeder Person ganz individuell weiterhelfen, aber auch auf übergeordneter Ebene das gesamte Unternehmen miteinbeziehen: Mit den vier Säulen des SCOUT-Modells können so Unternehmen jeder Größe systematisch die Gesundheit ihrer Belegschaft unterstützen.



BEOBACHTEN

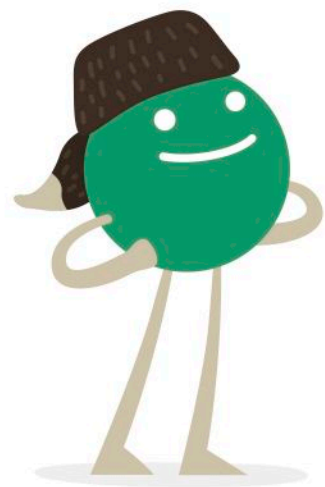
WEGE FINDEN

AUFKLÄREN

TRAINING



Das SCOUT-MODELL besteht aus vier Komponenten, die ineinander greifen und sich ergänzen.



Individuell achtsam im Alltag:
Selbstbeobachtung mit der App DOSIMIRROR

Gemeinsam Wege finden:
Coaching und psychologische Betreuung durch Expertinnen und Experten der „Schnellen Hilfe“

Aufklären und Beraten:
Auswertung der DOSIMIRROR-Ergebnisse und Entwicklung von Maßnahmen auf Unternehmensebene

Hausintern Trainieren:
Ausbildung eigener Gesundheitscoaches für Ihr Unternehmen



Auswertung der DOSIMIRROR-Ergebnisse und Entwicklung von Maßnahmen auf Unternehmensebene

Wie lief es heute auf der Arbeit? Lob vom Chef oder Stress mit den Kollegen? Anhand der App DOSIMIRROR kann täglich auf ganz einfache Weise eine kurze Bewertung der wichtigsten persönlichen Befindlichkeiten, von privat bis beruflich gemacht werden. Über einen längeren Zeitraum regelmäßig

angewandt werden so Stressfaktoren identifiziert und Zusammenhänge aufgedeckt, die manchmal sonst nur schwer zu erkennen sind. Aus den Ergebnissen lassen sich dann sowohl auf betrieblicher als auch auf individueller Ebene sinnvolle Präventionsansätze und Maßnahmen ableiten.



Coaching und psychologische Betreuung durch ExpertInnen der „Schnellen Hilfe“

Manchmal hilft einfach nur Reden – am besten mit den geschulten Experten der Telefonhotline „Schnelle Hilfe“. Diese bieten eine persönliche Beratung zu privaten, beruflichen und

gesundheitlichen Fragen und vermitteln bei Bedarf weitere Unterstützung, z. B. durch Fachberatungsstellen oder medizinische und psychologische Angebote in der Region.



Auswertung der DOSIMIRROR-Ergebnisse und Entwicklung von Maßnahmen auf Unternehmensebene

Auf Basis der anonymisiert ausgewerteten und zusammengefassten Ergebnisse des Stressmonitorings werden für das Unternehmen mögliche Problemschwerpunkte abgeleitet. Arbeits- und Organisationsberater erarbeiten dann gemein-

sam mit dem Betrieb verschiedene Handlungsoptionen in den Bereichen Organisation, Führung, Arbeitsplatzgestaltung, Teamarbeit usw. und liefern Unterstützung bei der Umsetzung. Weitere Infos finden Sie unter: www.dosimirror.de



Ausbildung eigener Gesundheitscoaches für Ihr Unternehmen

Besonders interessant für größere Unternehmen: der BGM-Beauftragte im eigenen Betrieb als Anlaufstelle für die Beschäftigten. Wir bereiten diese durch einen Online-Kurs darauf vor, ein Coaching auf Basis von DOSIMIRROR anzubieten und eng mit der Schnellen Hilfe zusammenzuarbeiten.

Ebenfalls im Angebot ist die Grundausbildung zur Fachkraft für betriebliches Gesundheitsmanagement.

Transparenz und Sicherheit: Rundum-Schutz für alle Daten

Die Daten, auf denen das SCOUT-MODELL beruht, basieren auf der Beobachtung persönlicher Empfindungen der Mitarbeiterinnen und Mitarbeiter eines Unternehmens – sind somit unbedingt und absolut schützenswert. Größtmöglichen Datenschutz gewährt die App DOSIMIRROR durch folgende Mechanismen:



★ Datenspeicherung: Die Daten aus der Selbstbeobachtung des Nutzers liegen ausschließlich auf dem Smartphone des Nutzers. Dadurch gibt es keinen Anmeldeprozess, bei dem persönliche Daten (Name, etc.) erhoben werden.

★ Möchte der Nutzer seine Daten mit einem Coach teilen, verwendet er einen eindeutigen Code, keinen Namen, und bleibt auf Wunsch immer anonym.

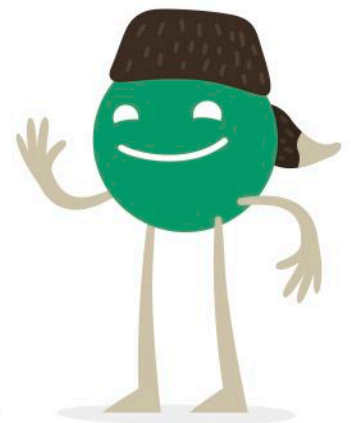
★ An den Coach versendete Daten können vom Nutzer selber mit einem Klick wieder gelöscht werden.

★ Der Nutzer selber entscheidet, ob seine anonymisierten Daten für die betriebsinterne Auswertung genutzt werden oder nicht.

★ Die Daten sind niemals rückführbar auf Einzelpersonen.

★ Es erfolgt keine Auswertung für kleine Gruppen.

★ Es werden keine Rohdaten an das Unternehmen übergeben.



Gemeinsam gesünder: Zusammenarbeit mit Betriebs- oder Personalrat

Damit das SCOUT-Modell funktioniert, müssen die Teilnehmerinnen und Teilnehmer Vertrauen in die Methoden und Instrumente haben. Deshalb ist eine enge Zusammenarbeit mit dem Betriebs- oder Personalrat von Anfang an ein wichtiger Bestandteil des Prozesses. In einem Lenkungskreis mit Vertre-

tungen aller Interessensgruppen werden vorab alle Schritte und Funktionsweisen genau erläutert und der nachfolgende Auswertungs- und Diskussionsprozess vereinbart. Alle Ergebnisse werden betriebsintern veröffentlicht. Dabei ist die Teilnahme an allen Angeboten immer freiwillig.

Sie interessieren sich für das SCOUT-Modell
oder haben weitere Fragen?
Dann nehmen Sie Kontakt auf!

Kurt-Georg Ciesinger

Tel.: 0171 1796720

E-Mail: kurt-georg.ciesinger@daa.de

Deutsche Angestellten-Akademie Westfalen

Herforder Straße 76

33602 Bielefeld

Ich freue mich von Ihnen zu hören.



DOSIMIRROR

Testen Sie die App!

Eine Online-Demoversion von DOSIMIRROR

finden Sie unter www.dosimirror.de.

Oder laden Sie sich die App direkt im

AppStore / Playstore auf Ihr Smartphone:



Das Projekt BalanceGuard („Entwicklung und Erprobung eines Assistenzsystems für ganzheitliches Beanspruchungsmonitoring und gesunde Arbeit“, Förderkennzeichen 02L14A195) wird durch das Bundesministerium für Bildung und Forschung (BMBF) im Programm „Innovationen für die Produktion, Dienstleistung und Arbeit von morgen“ gefördert und vom Projektträger Karlsruhe (PTKA) betreut. Die Verantwortung für den Inhalt dieser Veröffentlichung liegt bei den Autoren.

GEFÖRDERT VOM



Bundesministerium
für Bildung
und Forschung

BETREUT VOM



PTKA
Projektträger Karlsruhe
Karlsruher Institut für Technologie

Individuelles Stressmonitoring mit DOSIMIRROR



DOSIMIRROR ist ein Selbstbeobachtungs-Programm, das Sie auf jedem Smartphone für Ihr eigenes Beanspruchungsmonitoring nutzen können.

Mit DOSIMIRROR können Sie ohne großen Zeitaufwand Ihren Tag Revue passieren lassen. Die tägliche Eingabe dauert weniger als eine Minute. Ganz einfach und spielerisch.

War der Zeitdruck hoch oder niedrig?
Wie war heute die Arbeit organisiert?
Wie lief es denn mit den Führungskräften heute? Geben Sie Ihre Bewertungen ganz einfach mit einem Klick ab..

Sie sammeln jetzt Ihre Daten zwei Wochen lang. Auf Knopfdruck kann DOSIMIRROR alle vorhandenen Daten auswerten. Das System rechnet aus, wie die Belastungen und das Stressempfinden und die Beschwerden eigentlich zusammenhängen. So können Sie nachschauen, was genau Ihnen Stress bereitet hat: Waren es die Führungskräfte, die Kolleg/-innen, der Zeitdruck oder die Belastung im Privatleben?

DOSIMIRROR arbeitet mit der „Schnellen Hilfe“ zusammen. Sie können direkt aus der App heraus Kontakt mit den Coaches aufnehmen.



Sie wollen es ausprobieren?

Eine Web-Demo finden Sie unter: iphone.appv2.bgmfuerkmu.de
weitere Infos unter: dosimirror.de



Sie wollen teilnehmen?

Die App kann kostenlos im Play Store (für Android) und im AppStore (für iPhone) geladen werden. Die Coachingfunktion ist kostenpflichtig und kann durch einen Code freigeschaltet werden. Informationen finden Sie unter BGMfuerKMU.de.

Sie haben weitere Fragen?

Herr Ciesinger von der Deutsche Angestellten-Akademie steht Ihnen zur Verfügung: kurt-georg.ciesinger@daa.de / 0171-1796720



Persönliches Coaching durch die „Schnelle Hilfe“



Die ausgebildeten Coaches der Hotline „Schnelle Hilfe“ bieten ergänzende Beratung auf Grundlage der Ergebnisse des Stressmonitorings.

Auch wenn das Stressmonitoring mit DOSIMIRROR schon viele Auswertungshilfen anbietet – manchmal möchte man einfach mal mit einer außenstehenden Person über die Ergebnisse sprechen oder braucht vielleicht einen weiterführenden Rat. Unternehmen können ihren Mitarbeiterinnen und Mitarbeitern mit der Telefonhotline „Schnelle Hilfe“

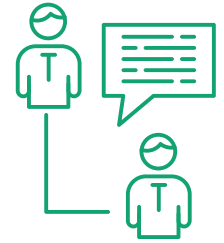
ein weiteres Hilfsangebot machen: Die Beschäftigten erhalten hier die Möglichkeit, ihre in DOSIMIRROR gesammelten Daten über einen persönlichen Code an einen Coach zu schicken, der dann per Telefon oder E-Mail Kontakt aufnimmt. Gemeinsam werden die Daten ausgewertet und Handlungspläne auf Basis dieser Ergebnisse abgeleitet.

Die Coaches bieten darüber hinaus Beratung in folgenden weiteren Themenfeldern und vermitteln bei Bedarf weiter in das medizinische und therapeutische Versorgungssystem:



Bei diesem kostenpflichtigen Angebot erhält das Unternehmen ein Zugangskennwort, das es an seine Beschäftigten weitergibt. Dieses Zugangskennwort wird zur Freischaltung einmal in DOSIMIRROR eingegeben. Die nur lokal auf dem Smartphone gespeicherten Daten können dann auf Wunsch an einen Coach übermittelt, aber auch jederzeit wieder gelöscht werden. Die Coaches der Schnellen Hilfe sind selbstverständlich zur Verschwiegenheit verpflichtet und behandeln alle Daten streng anonym und vertraulich.

Beratung und Maßnahmenentwicklung für Unternehmen



Die anonymen Ergebnisse des Stressmonitorings mit DOSIMIRROR bilden die Grundlage für die weitere Beratung und Maßnahmenentwicklung.

Dabei können, wenn gewünscht, verschiedene Faktoren (z. B. Standorte, Abteilungen, Männer, Frauen, Wochentage, Alter) gezielt analysiert und miteinander in Beziehung gesetzt werden. Für das betriebliche Gesundheitsmanagement lassen sich so wichtige Fragen beantworten, wie z. B. die nach Belastungsschwerpunkten, Hochrisikogruppen, aber auch nach den stärksten Ressourcen. So können Problemschwerpunkte aufgedeckt und geeignete Handlungsoptionen aus den Bereichen Organisation, Führung, Teamarbeit und Arbeitsplatzgestaltung herausgearbeitet werden.

Diese betrieblichen Auswertungsprozesse finden in der Regel unter Teilnahme dieser Personenrunden statt:



Gut zu wissen!

Die Auswertung der Daten ist durch eine strenge Datenschutzvereinbarung geregelt, zu deren wesentlichen Punkten folgende Kriterien gehören:

- ★ die Freiwilligkeit der Teilnahme
- ★ ein Lenkungskreis mit allen Interessengruppen
- ★ die Vereinbarung des nachfolgenden Auswertungs- und Diskussionsprozesses vor Beginn der Erhebung
- ★ die betriebsinterne Veröffentlichung aller Ergebnisse
- ★ keine Rückführbarkeit auf Einzelpersonen
- ★ keine Auswertung für Kleingruppen
- ★ keine Übergabe von Rohdaten an das Unternehmen

Ausbildung hausinterner Gesundheitscoaches



Betriebliche Coaches sind eine gute Investition in das Gesundheitsmanagement eines Unternehmens. Immer vor Ort können sie Anlaufstelle für die Beschäftigten sowie kontinuierlicher Treiber des Themas Gesundheit im Betrieb sein.

Dazu bieten wir verschiedene webbasierte Weiterbildungen für Gesundheitscoaches und Fachkräfte für das Betriebliche Gesundheitsmanagement an:



**DOSIMIRROR
Gesundheitscoach**

Zielgruppe: Beschäftigte kleinerer Unternehmen, die sich für das Thema Gesundheit interessieren und im betrieblichen Gesundheitsmanagement eine Rolle übernehmen wollen

Lernziel: Grundlagen des Gesundheitsmanagements für kleine Unternehmen

Einsatzbereich: Betrieblicher Ansprechpartner im Rahmen des DOSIMIRROR-Einsatzes



**Fachkraft für Betriebliches
Gesundheitsmanagement**

Zielgruppe: Beschäftigte, die eine zentrale, aktive und leitende Rolle in einem BGM-Prozess im Unternehmen einnehmen wollen

Lernziel: Fundiertes Grundlagenwissen im Bereich Betriebliches Gesundheitsmanagement

Einsatzbereich: Initiatoren und Organisatoren von BGM-Prozessen

www.weiterbildungbgm.de (kostenpflichtig)

4 Lernmodule + Hausaufgaben + Prüfung – nach Bestehen Zertifikat der Deutschen Angestellten-Akademie